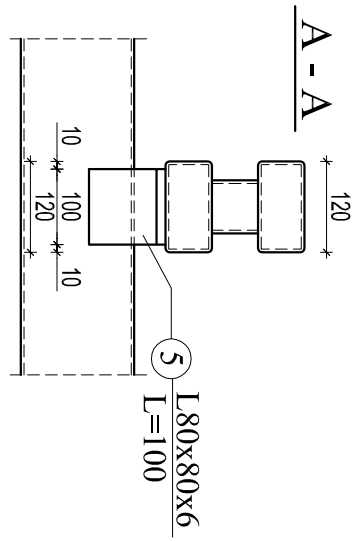
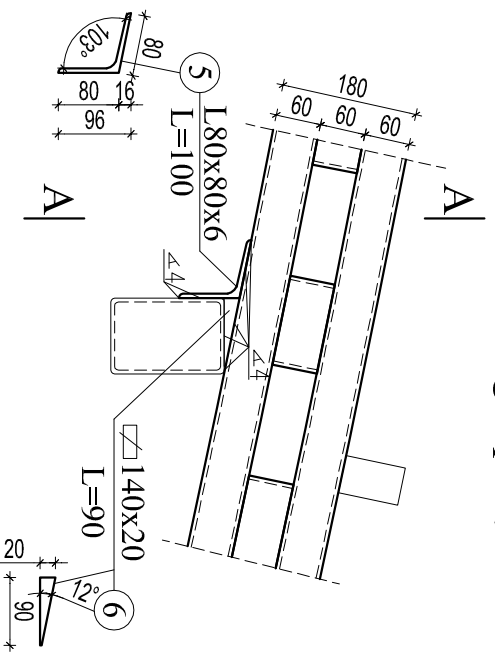
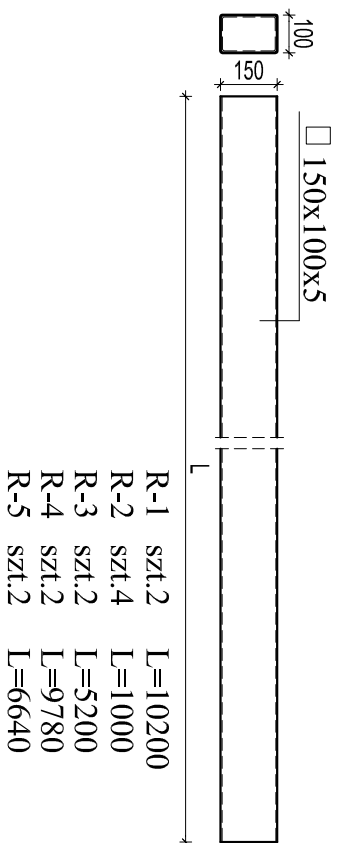
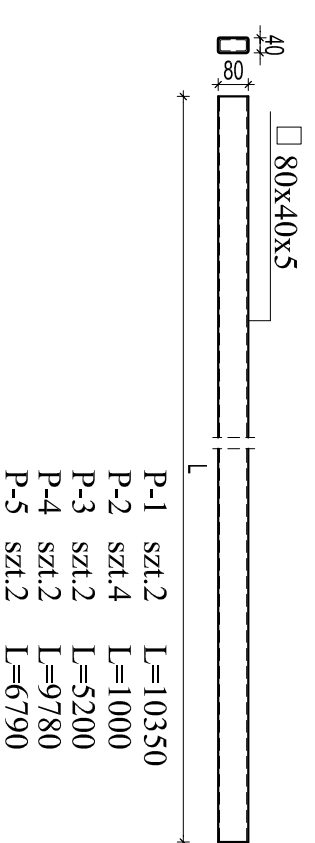


R-1 - R-5 RYGLE 1:20



P-1 - P-5 PŁATWIE 1:20



Szczegół połączenia "1" 1:10

UWAGI:

Wymiary elementów sprawdzić na na budowie i ewentualnie skorygować.
Spoiny wykonać o grubości 0,7 cięńszego elementu (min. 4mm)
Wszystkie profile ocynkować i pomalować w/g proj. arch.

A T E L I E R >>> Z E T T A <<<		Bł.	30.12.2009
PROJEKT	BUDYNEK GARAŻOWO-GOSPODARCZY ZE ŚWIETNIKIEM WRAZ Z WIATĄ NA SAMOCHODY OSOBOWE WRAZ Z DOŁĄDZEM WIENIĘTRZNYM ORAZ ROZBİÓRKĄ TRZECZ BUDYNKÓW GARAŻOWYCH WRAZ Z ZAGOSPODAROWANIEM TERENU ORAZ BUDOWĄ WIENIĘTRZNEJ INSTALACJI ELEKTRYCZNEJ W ISTNIEJĄCYM BUDYNKU ROKK	SKALA	1:20
RYSUNEK	D-1DŹWIGAR. R-1 - R-5 RYGLE. P-1 - P-5 PŁATWIE.	NR RYS.	3
Projektant	mgr inż. A. Pawłowski	inż. upr.	297/68
Opracował	mgr inż. J. Zasiin		
Sprawdził	mgr inż. J. Milewski		174/70
		podpis	
		projektant	